

EDIFICIO

VICÉNZ

1001

1D

100.45m<sup>2</sup>

A cotejar con Ing. Agrimensor

MTS. PROPIOS \_ 68.43

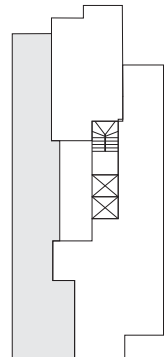
MTS. TERRAZAS \_ 19.04

MTS. COMUNES \_ 12.98

1 dormitorio c/vestidor  
 1 baño completo  
 Cocina integrada  
 Terraza al frente c/parrillero  
 Terraza al fondo  
 1 cochera opcional



PLANTA PISO 10



CALLE CHUCARRO

## TÉRMINOS LEGALES

Las dimensiones y contenidos responden a un permiso municipal y están sujetas a posibles variaciones, por lo que las imágenes digitales simuladas pueden presentar diferencias con la versión final real. La empresa podrá realizar modificaciones sin previo aviso siempre dentro de la normativa vigente y sin ir en detrimento del diseño ni de las calidades. El mobiliario y equipamiento son de carácter ilustrativo. No forman parte de las unidades.

## ÁREAS

Las áreas están consideradas según los criterios de APPCU.

## Área Propia:

Según propiedad horizontal.

## Muros:

100% muros exteriores.

100% muros separativos con áreas comunes.

50% muros separativos entre unidades y medianeros.

## Ductos:

Cuota parte de los ductos pertenecientes a cada unidad.

## Área común:

Cuota parte de los bienes comunes del piso.

## Área patios:

Según propiedad horizontal.

## EQUIPAMIENTO:

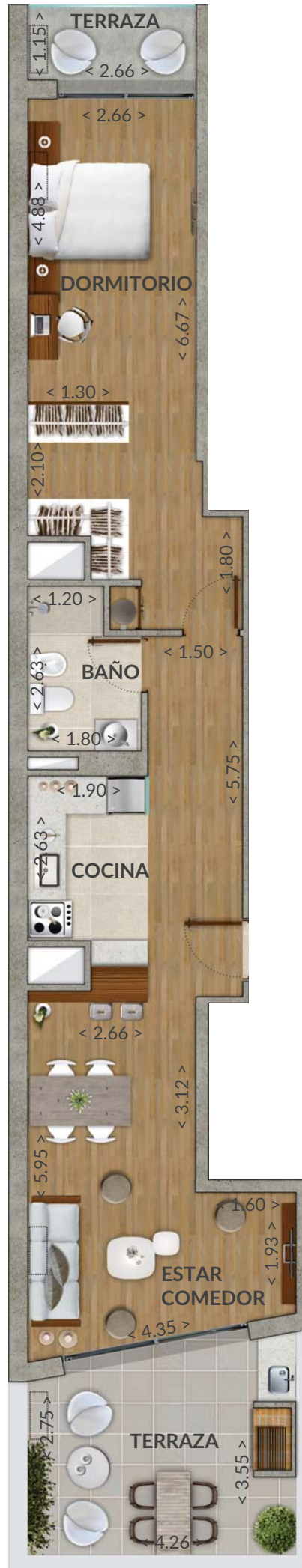
El equipamiento móvil\* que figura en este plano de venta no está incluido en el precio.

Se trata de sugerir una distribución del mobiliario para dar noción del espacio disponible.

La unidad se entrega con:

- Mesada, piletta y grifería de cocina.
- Placard bajo y sobre mesada de cocina.
- Mueble/barra en cocina de unidades 02 a 04 y 1001 a 1003.
- Artefactos, grifería y accesorios sanitarios.
- 1 placard en dormitorio.
- Cortinas de enrollar en dormitorio y estar (según unidad).

\*[Camas, muebles, sillas, sofás, banquetas, alfombras, mesas, plantas, artefactos de iluminación, electrodomésticos, escritorios y cualquier otro elemento decorativo].



PIRES BENLIAN  
DESARROLLOS INMOBILIARIOS